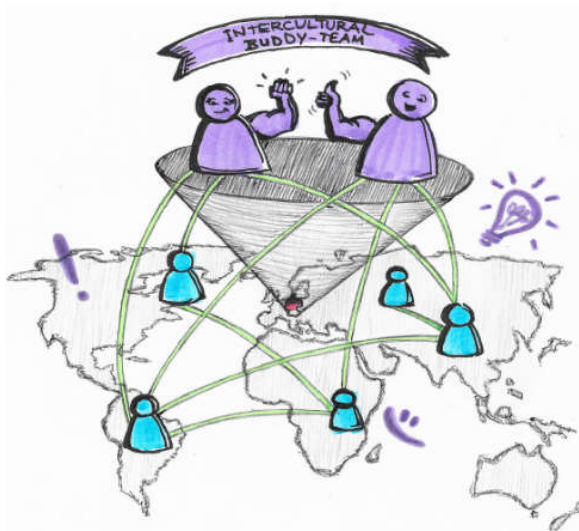


Student Buddy Program

Was ist ein „Studentischer Buddy“?

Ein Studentischer Buddy ist ein*e deutsche*r oder erfahrene*r internationale*r Studierende*r im zweiten Semester oder höher, der*die ehrenamtlich Neuankömmlingen hilft, sich in Weingarten einzugewöhnen und ihren Alltag zu organisieren. Die Idee ist, als ein **Buddy-Team** zu arbeiten – idealerweise ein deutscher mit einem internationalen Studierenden als Duo – um eine kleine Gruppe von 3-5 neuen Studierenden zu betreuen.



Auf diese Art können die Buddys bei Fragen der Neuankömmlinge auf einfache und vielfältige Weise gemeinsam helfen. Einerseits dient das Buddy-Team als erster sozialer Kontakt zur deutschen Kultur, Kommunikation und Sprache durch die deutschen Buddys und verfügt gleichzeitig über die Erfahrung der internationalen Studierenden, die selbst einen Studienstart einst aus dem Ausland organisieren mussten.

Durch den persönlichen Kontakt von Anfang an schon vor Ankunft tragen die Buddys ausschlaggebend dazu bei, den neuen internationalen Studierenden einen leichten Einstieg in ihr Studium zu ermöglichen und dadurch ihre Zufriedenheits- und Erfolgsrate zu steigern.

Die Buddys unterstützen auf **freiwilliger** Basis, was bedeutet, dass sie dafür weder Credits bekommen noch bezahlt werden. Was genau die Buddys zusammen mit den ihnen zugeteilten Studenten unternehmen und wie viel Zeit sie gemeinsam verbringen, liegt ganz bei ihnen. Es gibt keine bestimmte Stundenanzahl oder festgeschriebenen Aufgaben, die erledigt werden müssen. Aber es wäre gut, wenn die Begleitung der Buddys zumindest für das erste Semester der Neuen besteht. Und wer weiß, vielleicht werdet ihr gute Freund*innen.

Wenn ich Teil eines interkulturellen Buddy-Teams sein möchte, was sind mögliche Aufgaben?

Buddys: Typische Aufgaben als Orientierung	Neuankömmlinge: Eure Aufgaben
<ul style="list-style-type: none"> ➤ Beantwortung individueller Fragen der zukünftigen Studierenden zur Vorbereitung ihres Aufenthalts hier; ➤ evtl. Unterstützung bei der Wohnungssuche; ➤ falls erforderlich, Organisation der Schlüsselübergabe für die Unterkunft; ➤ ihnen helfen, sich in der Stadt zurechtzufinden (wichtige Behörden, Geschäfte, Hochschuleinrichtungen, öffentliche Verkehrsmittel usw.); ➤ Begleitung von später Anreisende zum Einwohnermeldeamt, zur Bank und zur Ausländerbehörde 	<ul style="list-style-type: none"> ➤ Haltet euren Buddy über organisatorische Neuigkeiten und Änderungen auf dem Laufenden; ➤ Reagiert schnell und seid kommunikativ; ➤ Seid tolerant, eure Buddys haben höchstwahrscheinlich einen anderen kulturellen Hintergrund und andere Kommunikationsgewohnheiten; ➤ Zeigt Verständnis dafür, dass die Buddys auch nicht immer umgehend antworten können. Es sind Vollzeitstudierende, die Unterricht, Prüfungsvorbereitung und Prüfungen in der Zeit haben, in der ihr eure Ankunft und euren Aufenthalt vorbereitet. Die meisten arbeiten auch in Teilzeit; ➤ Denkt daran, dass die Arbeit der Buddys vollkommen freiwillig ist.

<p>Buddys: Empfohlene Aufgaben (kein Muss)</p> <ul style="list-style-type: none"> ➤ Wenn möglich, holt die Neuankömmlinge am Bahnhof in Ravensburg ab und begleitet diese zum Studentenwohnheim; ➤ Bei Bedarf Unterstützung bei der Installation des Internets, beim Kauf einer SIM-Karte usw.; ➤ Helft ihnen bei der Organisation ihres Alltags als Student (Anmeldung für Kurse und Prüfungen, Rückmeldung für das nächste Semester etc.). 	<p>Bitte beachtet, dass das Buddy-Programm zusätzlich zum Willkommens- und Orientierungsprogramm und zu den Angeboten des International Office im Allgemeinen angeboten wird. Falls ihr die Willkommenswoche verpasst, kann euer Buddy euch auch bei administrativen Aufgaben behilflich sein. Das Programm ist eher informell und zielt darauf ab, eure Fragen zum täglichen Leben als Student hier zu beantworten. Für offizielle Unterlagen und Prozesse wendet euch bitte an die Hochschule.</p>
--	--

<p>Infos für interessierte Buddys</p>
<p>Kann ich selbst ein Buddy sein? Ja, vorausgesetzt, dass du</p> <ul style="list-style-type: none"> ➤ im nächsten Semester mindestens in deinem zweiten Semester immatrikuliert bist; ➤ dich gut auf Englisch verständigen kannst; ➤ Deutschkenntnisse mindestens auf B2-Niveau hast; ➤ vor Beginn der Vorlesungszeit in Weingarten erreichbar bist; ➤ an einem Buddy-Briefing teilnimmst. <p>Bei diesem Buddy-Briefing werden wir alle notwendigen Informationen über den Ankunftsprozess der neuen Studierenden bereitstellen und uns als Buddy-Netzwerk kennenlernen. An diesem Abend werden wir auch die interkulturellen Buddy-Teams bilden, die als deutsch-internationales Beratungsteam für eine kleine Gruppe neuer Studierenden zusammenarbeiten werden.</p>

Wie viel Zeit muss ich für das Buddy-Programm aufwenden?

Deine Unterstützung beginnt, sobald die internationalen Studierenden ihren Studienplatz an der Universität angenommen haben, d. h. Ende Juni für das Wintersemester und Mitte Dezember für das Sommersemester. In der Phase vor ihrer Ankunft besteht die Idee darin, eine **Buddy WhatsApp-Gruppe** mit deinem Buddy-Partner und den Studierenden gemeinsam zu benutzen. Sobald die neuen Studierenden in Weingarten angekommen sind, wäre es sehr hilfreich, wenn einer von euch zur Verfügung steht, um sie abzuholen und ihnen mit Rat und Tat zur Seite zu stehen. Dies kann ab Anfang September für das Wintersemester und ab Ende Februar / Anfang März für das Sommersemester der Fall sein.

Auf der anderen Seite hängt es von euch ab, wie intensiv ihr euch um die Studierenden kümmern möchtet. Als Buddy-Team habt ihr den Vorteil, dass ihr flexibler antworten könnt und dass Verantwortlichkeiten besser aufgeteilt werden können. Die neuen Studierende werden zu bestimmten Zeiten sehr viel eure Unterstützung in Anspruch nehmen wollen, aber ihr dürft und könnt ab und zu auch „Nein“ sagen und klare Grenzen setzen.

Wann und Wie melde ich mich für das Buddy-Programm an?

Anmeldung für Buddys	Anmeldung für Newcomers
<p>Den Link zum Online-Anmeldeformular erhältst du von Frau Herrmann per E-Mail im Mai bzw. November.</p> <p><u>Anmeldeschluss:</u> 1. Juni für das Wintersemester und 1. Dezember für das Sommersemester</p> <p>Wenn du bereits mit einem Neuankömmling in Kontakt stehst und er*sie zugestimmt, dich als seinen*ihren Buddy zu haben, dann gib bitte seinen*ihren Namen im Anmeldeformular an.</p>	<p>Den Link zum Online-Anmeldeformular erhältst du von Frau Herrmann per E-Mail, sobald du deinen Platz an unserer Hochschule angenommen hast.</p> <p><u>Anmeldeschluss:</u> 15. Juni für das Wintersemester und 15. Dezember für das Sommersemester</p> <p>Wenn du bereits in Kontakt zu einem*einer Studierenden unserer Hochschule stehst und diese*r sich bereit erklärt hat, sich um dich zu kümmern, dann gib im Anmeldeformular seinen*ihren Namen an.</p>

Wie komme ich mit meinem Student*meiner Studentin bzw. Buddy in Kontakt?

Nachdem sich das Team als Buddy-Team registriert hat und zusammenkommt, werden die neuen Studierenden in einem Matching-Prozess zugeteilt. Studierende und Buddys erhalten dann die Kontaktdaten der jeweils anderen per E-Mail. Die Buddys sollten die Studierenden zuerst per E-Mail kontaktieren oder ihre Nummern direkt der WhatsApp-Gruppe ihres Teams hinzufügen. Bitte antwortet direkt. Falls ihr innerhalb von zwei Wochen nichts von eurem Buddy oder Studierenden hört, informiert bitte Frau Herrmann.

Wichtig: Bitte informiere den Buddy und Frau Herrmann, sobald du weißt, dass du nicht an unserer Universität studieren wirst oder kein Visum erhalten hast. Da es der Fall sein könnte, dass sich nicht genügend Buddys für alle neuen Studierenden, anmelden werden, kann dein zugeteilter Buddy einem anderen Studierenden auf der Warteliste zugewiesen werden.

Wie profitiere ich von meiner Tätigkeit als Buddy?

Du verbesserst deine Fremdsprachenkenntnisse (insbesondere Englisch)

Du lernst andere Kulturen kennen

Du lernst, deinen eigenen Standpunkt zu hinterfragen

Dir wird bewusst, auf welche Schwierigkeiten und Herausforderungen man stößt, wenn man in ein fremdes Land kommt, ohne mit der Kultur und der Sprache vertraut zu sein

Du wirst fit gemacht für die Herausforderungen eines internationalen Umfelds im Hinblick auf einen bevorstehenden Auslandsaufenthalt und deine zukünftige berufliche Tätigkeit in multinationalen Teams und Strukturen

Du kannst Kontakte überall auf der Welt knüpfen

Du erhöhst deine Chancen bei der Bewerbung um einen Studienplatz im Ausland, ein Stipendium oder einen Preis

Du erhältst eine offizielle Teilnahmebescheinigung, die du deinen Bewerbungen beilegen kannst

Wie beweise ich meine Teilnahme am Buddy-Programm?

Du füllst zusammen mit deinen Studierenden ein Berichtsblatt aus. Dieses Blatt erhältst du bei Frau Herrmann oder auf unserer Webseite. Diesen Bericht musst du dann bei Frau Herrmann abgeben. Mit den Unterschriften aller Beteiligten bestätigst du die Richtigkeit der gemachten Angaben. Danach wird das Berichtsblatt von uns auf Plausibilität überprüft. Wenn eure Aktivitäten im Einklang mit dem Buddy-Programm standen, erhältst du vom International Office eine offizielle Teilnahmebescheinigung für das Buddy-Programm.

Weitere Fragen?

Solltet ihr weitere Fragen zum Buddy-Programm haben, könnt ihr euch jederzeit an Frau Herrmann wenden:

Raum: P 001

Sprechstunden: nach Vereinbarung

Telefon: +49 751 501-9592

E-Mail: ramona.herrmann@rwu.de

Überzeugt? Dann melde dich an. Wir freuen uns auf deine Teilnahme!
Euer International Office