

Du hast Interesse an Maschinen, Nachhaltigkeit und Technik, ein technisches Grundverständnis und Mathematik- und Physikkenntnisse?

Dann könnte unser Studiengang Energie- und Umwelttechnik das Richtige für dich sein. Starte jetzt ein kostenloses 2-wöchiges Talentscanner Online-Probestudium finde heraus, ob der Studiengang zu dir passt!

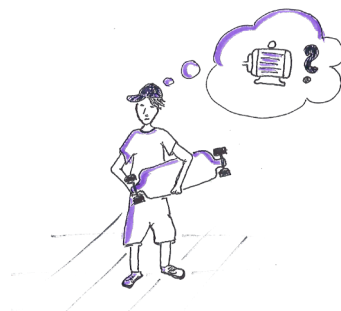
Was ist der Talentscanner?

Der Talentscanner ist ein flexibles 2-wöchiges Online-Probestudium im Bereich Maschinenbau. Gemeinsam mit anderen Schüler:innen erhältst du anhand eines Projektes Einblicke in die einzelnen Studiengänge, lernst erste Inhalte kennen und testest deine Studierfähigkeit.

In der ersten Woche des Online-Probestudiums werden Grundlagen der Fachdisziplinen **Fahrzeugtechnik (PLUS)**, **Energie- und Umwelttechnik** und **Maschinenbau** vermittelt.

In der zweiten Woche bildest du gemeinsam mit einem Team ein Start-Up und konstruierst mit tutorieller Unterstützung angefangen vom Projektmanagement bis zum fertigen Produkt ein E-Longboard. Dabei wird ein vorhandenes Longboard auf E-Antrieb umgerüstet. Am Ende der Team-Projektwoche präsentierst du deinen Prototyp.

Im folgenden Video siehst du wie dein Prototyp aussehen könnte:

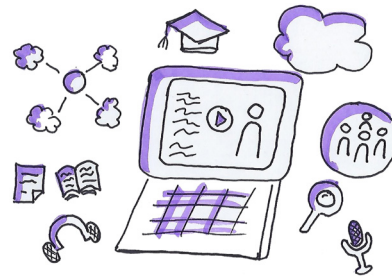


Deine Vorteile

- Lerne Professor:innen, Kommiliton:innen und das Fach kennen.
- Teste deine Studierfähigkeit und baue Kompetenzen an praxisnahen Beispielen aus.
- Erfahre in welchen Tätigkeitsfeldern du nach dem Studium arbeiten könntest.
- Kläre deine Fragen rund um das Studium.
- Schließe mit einem Zertifikat ab.
- Erhalte nach erfolgreichem Abschluss 2 Credits für ein Studium an der RWU. 2 Credits ersetzen ein verpflichtendes Wahlfach und ersparen dir einen Arbeitsaufwand von 50 bis 60 Stunden.

Der Ablauf

Die erste Theoriewoche kannst du ganz individuell einplanen und absolvieren. Das Lerntempo bestimmst du! Im Anschluss kannst du an festgelegten Terminen deine Team-Projektwoche starten. Hierbei werden in kleinen Teams sehr praxisorientiert Aufgaben gelöst.



Wissensaufbau (Woche 1):



Team-Projekt (Woche 2):

Ingenieur-wesen	Ablauf	Talent check	E-Longboard	Abschluss-präsentation
	Grundlagen der Fachdisziplinen Fahrzeugtechnik Energie- und Umwelt-technik Maschinenbau			

Wo kann ich mich anmelden?

Für den gewünschten Talentscanner kannst du dich aktuell per E-Mail an talentscanner@rwu.de anmelden. Bitte notiere dabei in der Betreffzeile, dass du an dem Talentscanner Maschinenbau teilnehmen möchtest. Wir werden dir im Anschluss weitere Informationen zum geplanten Start zusenden.

Deine E-Mail-Adresse wird lediglich zum Zweck der Talentscanner Anmeldung gespeichert.

Gut zu wissen: Demnächst kannst du dich auch direkt über unsere Internetseite www.rwu.de/talentscanner für den Talentscanner Maschinenbau anmelden.

Weitere Informationen zum Talentscanner und die aktuellen Starttermine für die Team-Projektwoche findest du auf unserer Internetseite:



www.rwu.de/talentscanner

**RWU Hochschule Ravensburg-Weingarten
Hochschuldidaktik**

Ansprechpartner:

Ilona Frey
Markus Rossa
Irena Schreyer

Doggenriedstraße
88250 Weingarten

talentscanner@rwu.de

Gefördert durch:



Baden-Württemberg

MINISTERIUM FÜR WISSENSCHAFT, FORSCHUNG UND KUNST