



# REMOTE ARBEITEN

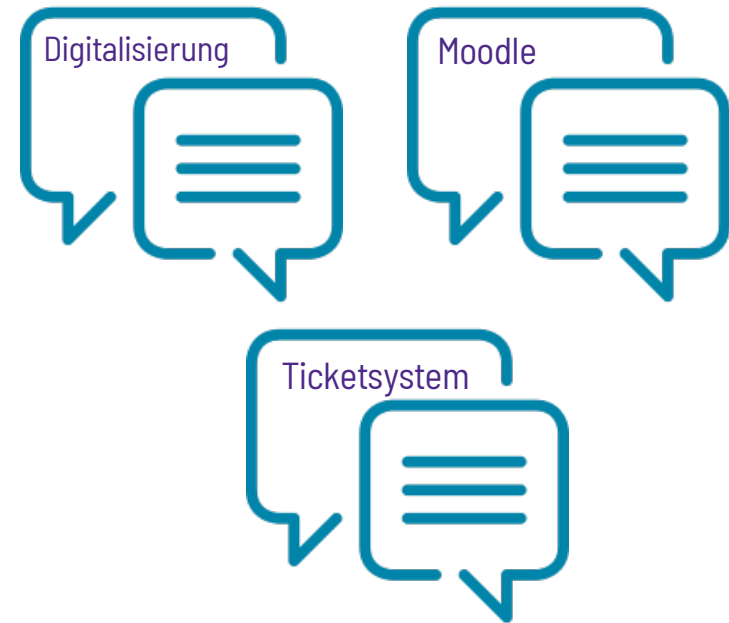


# Kommunikation

Arbeitschat



themenbezogene Chatgruppen



## Virtuell an der Kaffeear treffen...

Digitales Kaffeetrinken terminlich festlegen



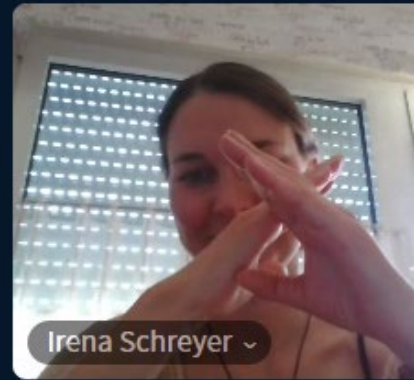
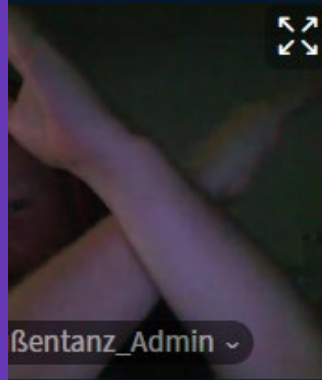
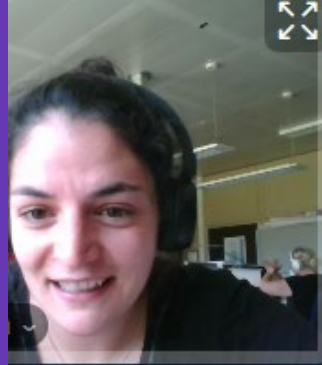
Mit anderen Abteilungen



Highlight der Woche



# WARM UP



Tipps und Tricks für  
Online-Besprechungen  
finden Sie auf der  
zweiten Folie.

## WILLKOMMEN BEI BIGBLUEBUTTON BITTE BEACHTEN SIE FOLGENDE REGELN

Lassen Sie Ihr Mikrofon...

Wenn Sie von Ihren...  
auf „laut“ setzen u...

Bei der Verwendung...

Melden Sie sich über...

Beende Konferenz  
 Ausloggen

Wenn Sie die Konf...  
„Ausloggen“ f...

### Externes Video teilen

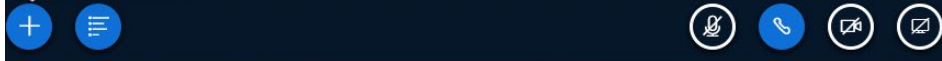
Externe Video-URL

Hinweis: Geteilte externe Videos werden nicht in der Aufzeichnung enthalten sein. Youtube, Vimeo, Instructure Media, Twitch und Daily Motion URLs werden unterstützt.

Neues Video teilen



- Umfrage starten
- Präsentation hochladen
- Externes Video teilen**



< Startraum | Aufzeichnung starten

80s Music Quiz | Guess the Most Popular 80s Songs | 80s Greatest Hits

#2 /25

NAME THE SONG & THE ARTIST

THE QUIZ CHANNEL

Später ans... Teilen Info

WEITERE VIDEOS

0:45 / 10:00



## Lösung



Frage 1: Ice Ice Baby

Frage 2: The Turtles

Frage 3: Zu viele Köche verderben den Brei

Frage 4: Video killed the radio star

Frage 5: Zurück in die Zukunft

Frage 6: Lacoste

Frage 7: Knockin On Heavens Door

Frage 8: Kevin allein zu Haus

Frage 9: Lucky Strike

Frage 10: Quit Playing Games With My Heart

Frage 11: Hangover

Frage 12: Alf

Frage 13: MacGyver

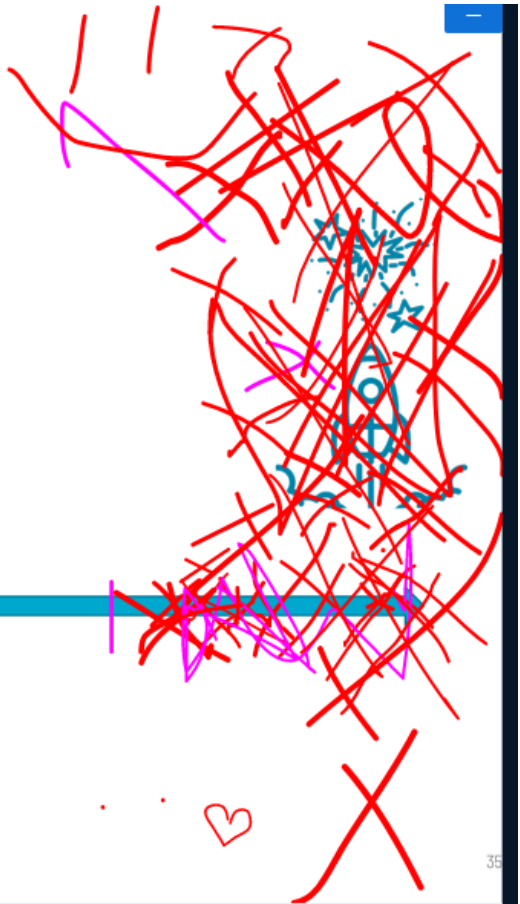
Frage 14: Auch ein blindes Hund findet einmal ein Korn.

Frage 15: Wenn zwei sich streiten, freut sich der Dritte.



UND?!  
BEREIT?

01.2021





# Arbeitsorganisation

<https://didaktik-wekan.rwu.de>

Wekan # Alle Boards - DigitalisierungJETZT - Talentscanner - Podcast

DigitalisierungJETZT ★ 2 🔒 Privat 🔇 Stumm

Filter Suchen Swimlanes Mehrfachauswahl

+ Karte hinzufügen

### DigitalisierungsStrategien

Backlog	ToDo	Doing	Prüfen	Bekannt geben	Done
<p>Wahimodu/Hing vorlesung</p> <p>Liste mit externen Links zu Didaktik Basics</p> <p>Liste mit externen Links zu e-Learning-Tools und Tutorials</p> <p>IVY LEAGUE MOOCs checken</p> <p>Webinar: lizenzen CC-BY-SA und OER</p> <p>Midtermevaluation - Chance für Veröffentlichungen...</p> <p>Kooperationsprojekt Fak. S&amp;M - Neue Aufgabenerstellung - Atemschutzmaske, Gruppeneinteilung, Moodle-Kurs, Projektkoordination usw.</p> <p>Unterstützung Talentscanner (Aufgabensichtung, Lehrmaterialeerstellung usw.)</p> <p>Begleitseminar Semester 1b (Teilnehmer Akquise, Aufarbeitung Moodle-Kurs, Vernetzung mit Talentscanner usw.)</p>	<p>E-Learning Spezial Einheiten</p> <p>+ Karte hinzufügen</p>	<p>+ Karte hinzufügen</p>	<p>Moodlekurs: Digitales Lernen für Studierende auf Englisch</p> <p>+ Karte hinzufügen</p>	<p>TERMINE FOR INDIVIDUELLE BERATUNG</p> <p>+ Karte hinzufügen</p>	<p>BBB - Aufnahmen</p> <p>Home-Office-Liste 17.3.2020</p> <p>Präsentationen zu basisdidaktischen Themen</p> <p>Webinar Fak M</p> <p>Podcast</p> <p>Instagram Lerntipps</p> <p>H5P Webinar</p> <p>UrheberRECHT Info oder Webinar</p> <p>Talentscanner Anpassungen</p> <p>Mahara-Webinar - Überarbeitung</p> <p>BBB Moodle zusammenspiel</p>

# Gemeinsam an einem Dokument arbeiten

<https://didaktik-cryptpad.rwu.de/>



**CryptPad**  
Die Cloud ohne Preisgabe deiner Daten

- Rich Text
- Code
- Präsentation
- Tabelle
- Umfrage
- Kanban
- Whiteboard

Dies ist eine unabhängige Installation der CryptPad-Software. Der Quellcode ist auf [GitHub](#) verfügbar.

AGPL 3  
Free Software

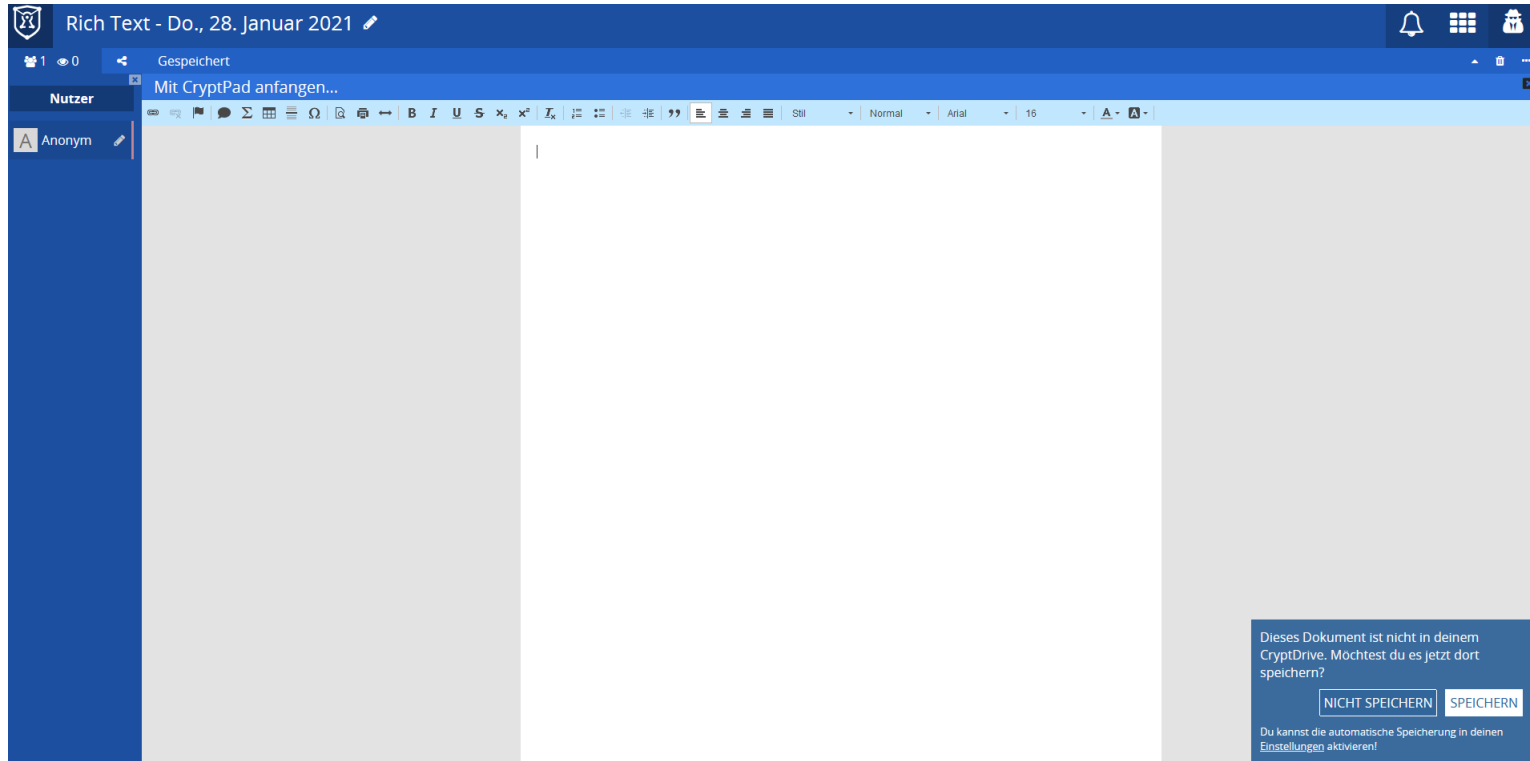
NGI AWARDS 2019 winner

CryptPad ist eine Alternative mit eingebautem Datenschutz zu verbreiteten Office- und Clouddiensten. Mit CryptPad wird der gesamte Inhalt verschlüsselt, bevor er an den Server gesendet wird. Das bedeutet, dass keiner auf den Inhalt zugreifen kann, es sei denn du gibst die Schlüssel weiter. Selbst wir haben diesen Zugriff nicht.

**RWU** HOCHSCHULE RAVENSBURG-WEINGARTEN UNIVERSITY OF APPLIED SCIENCES  
An der RWU angeboten durch die Hochschuldidaktik

# Gemeinsam an einem Dokument arbeiten

<https://didaktik-cryptpad.rwu.de/>



# Wissensdatenbank

<https://didaktik-wissensdatenbank.rwu.de>

FRAGEN?



[hochschuldidaktik@rwu.de](mailto:hochschuldidaktik@rwu.de)

[elearning@rwu.de](mailto:elearning@rwu.de)

Bleiben Sie  
im Kontakt

